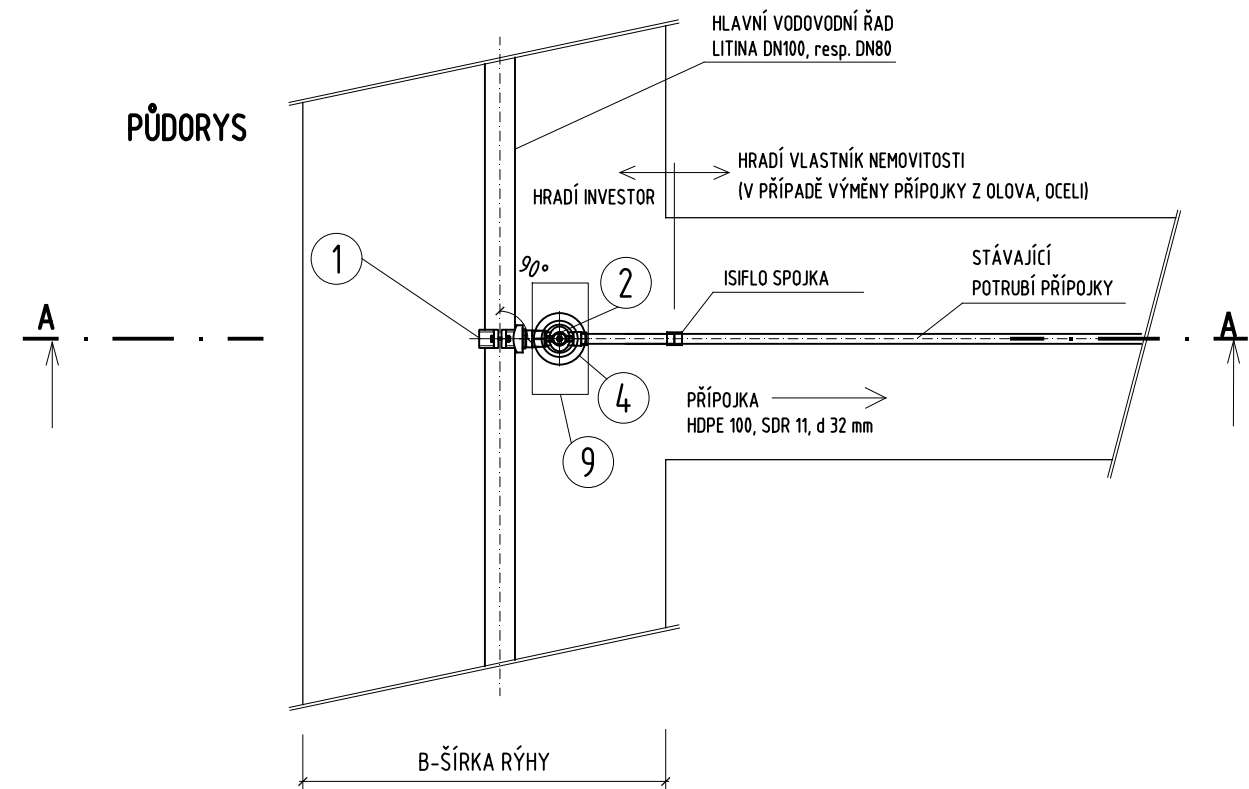


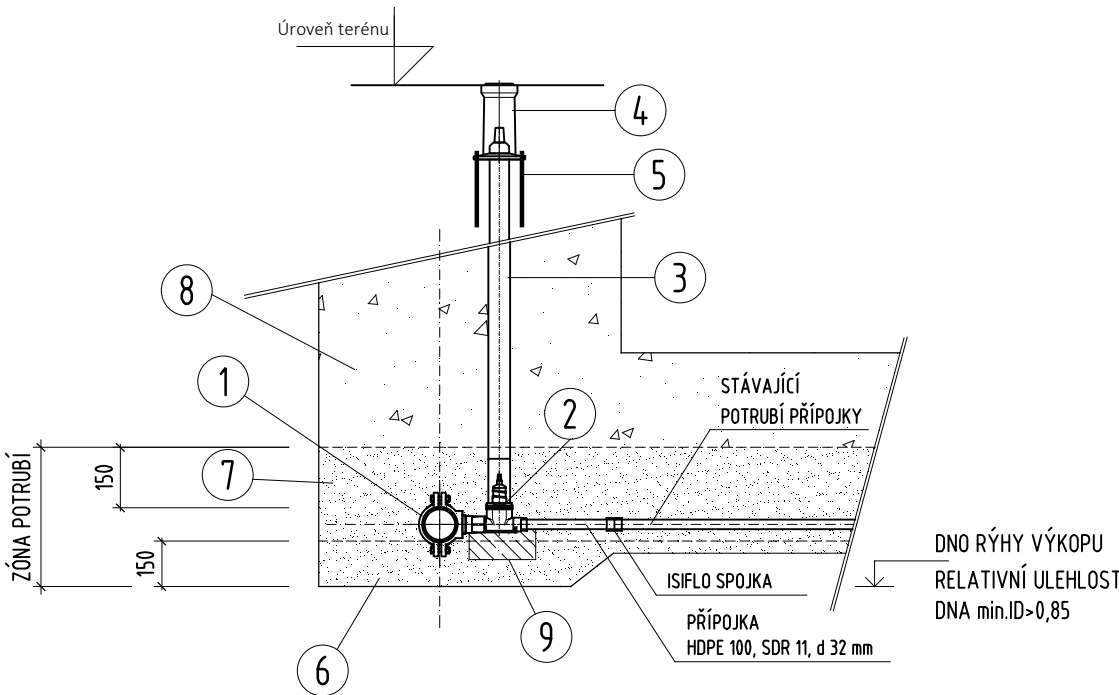
DETAIL NAPOJENÍ PŘÍPOJKY

NAPOJENÍ PŘÍPOJKY NA HLAVNÍ ŘAD DN100 (DN 80) - S POUŽITÍM CELOLITINOVÉHO NAVRTÁVACÍHO PASU

M 1:25



ŘEZ A - A



POZNÁMKA:

- při napojení na stávající přípojku se použije ISIFLO spojka
- mezikruží ochranné trubky ZS bude vyplněno tříděným pískem frakce 0-4


LEGENDA:

1.	CELOLITINOVÝ NAVRTÁVACÍ PÁS HACOM 100/ 3/4" (80 / 3/4")
2.	DOMOVNÍ CELOLITINOVÉ ŠOUPÁTKO DN 1"
3.	TELESKOPICKÁ ZEMNÍ SOUPRAVA
4.	EURO POKLOP ZEMNÍ TELESKOPICKÉ SOUPRAVY
5.	PVC/PE POTRUBÍ De 90 DL. 1,0 m (OCHRANA VE ŠTĚRKOVÝCH VRSTVÁCH VOZOVKY)
6.	PODSYP - TŘÍDĚNÝ PÍSEK - MAX. VELIKOST ZRNA 0-4 mm, tl. min. 150 mm
7.	OBSYP - TŘÍDĚNÝ PÍSEK - MAX. VELIKOST ZRNA 0-4 mm, tl. min. 200 mm
8.	ZHUTNĚNÝ ZÁSYP RÝHY
9.	BETONOVÝ PODKLAD

POZNÁMKA:

VŠECHNY POUŽITÉ MATERIÁLY A POSTUPY PRACÍ BUDOU V SOULADU S TECHNICKÝMI PODMÍNKAMI VAK MLADÁ BOLESLAV a. s.

DOKUMENTACI LZE UŽÍVAT POUZE VE SMYSLU PŘÍSLUŠNÉ SMLOUVY O DÍLO. VÝKRES, ČI JEHO ČÁST, MŮŽE BÝT KOPÍROVÁN NEBO JINÝM ZPŮSOBEM ROZŠÍŘOVÁN POUZE PO PŘEDCHOZÍM SOUHLASU AUTORA DOKUMENTACE. © ŠINDLAR s.r.o.

VEDOUCÍ PROJEKTU	VYPRACOVAL	KONTROLOVAL	AUTORIZACE	STAVBY VODNÍHO HOSPODÁŘSTVÍ A KRAJINNÉHO INŽENÝRSTVÍ	
Ing. Roman Bárta	Ing. Tomáš Konečný	Ing. Jiří Kaplan	Ing. Miloslav Šindlar		
KRAJ: Středočeský		STAVEBNÍ ÚŘAD: Kosmonosy		ŠINDLAR s.r.o., Na Brně 372/2a, 500 06 Hradec Králové, IČO 260 03 236	
KATASTRÁLNÍ ÚZEMÍ: Kosmonosy (669857)				FORMÁT	2 x A4
				DATUM	květen 2019
				STUPEŇ	DPS
				ČÍSLO ZAKÁZKY	20180121
				SOUŘADNÝ / VÝŠKOVÝ SYSTÉM	JTSK/Bpv
INVESTOŘI: Vodovody a kanalizace Mladá Boleslav, a.s., Čechova 1151, 293 22 Mladá Boleslav				INTERVAL VRSTEVNIC	
Kosmonosy, obnova vodovodu a kanalizace Etapa 3				MĚŘÍTKO	ČÍSLO KOPIE
				Č. VÝKRESU	